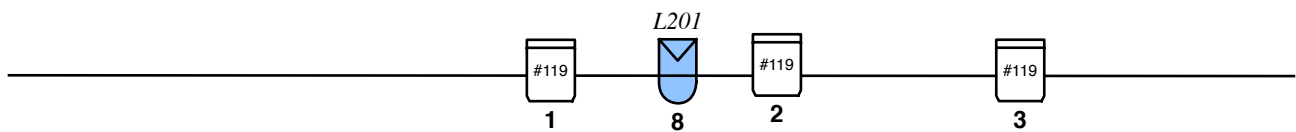
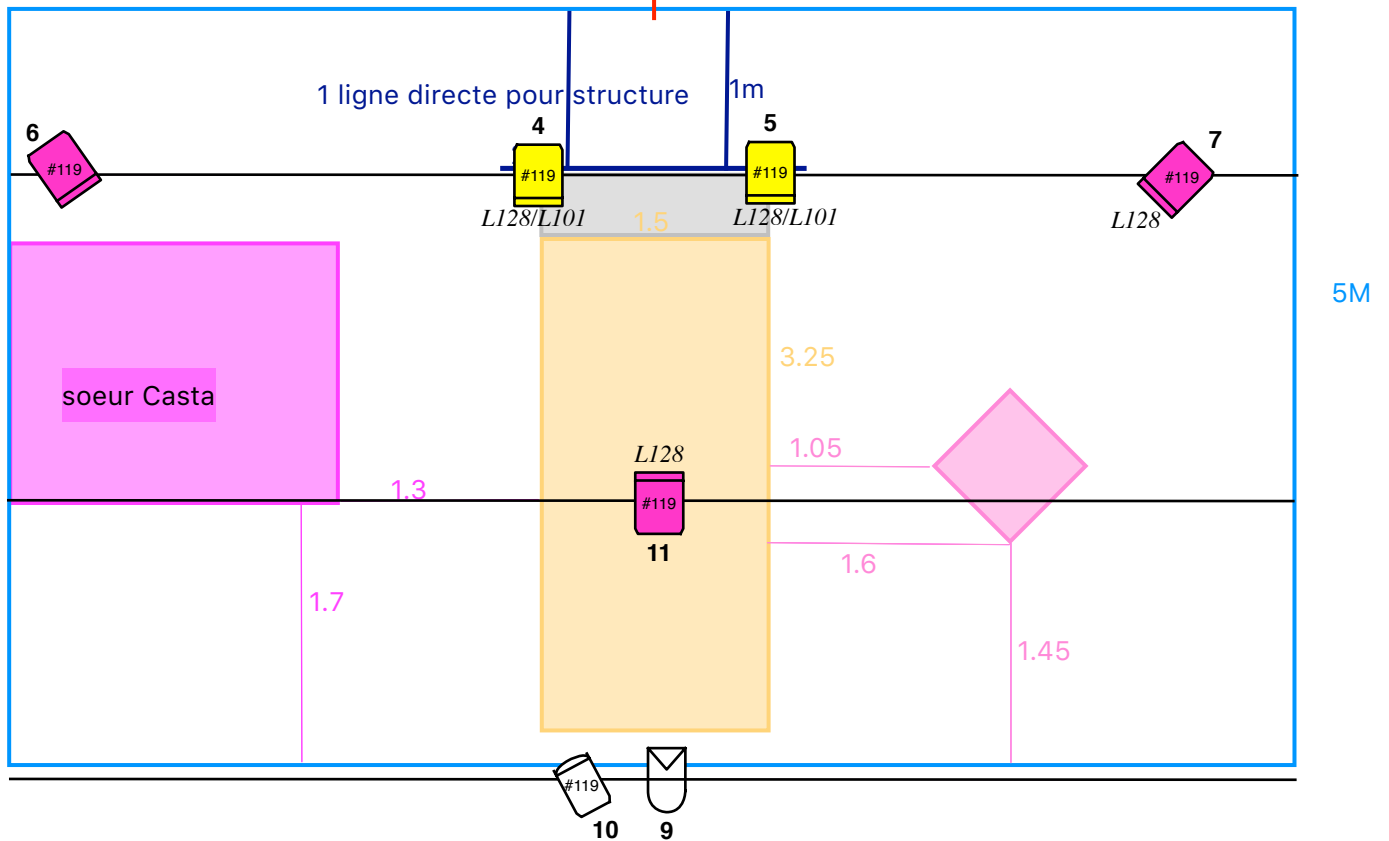


MA SOEUR, MON AMOUR

8,5M



12: LUMIERE PUBLIC



1 pc 500 ou 650w



6 ou 8 PC 1kw >> Dans version SOFT pas les circuits 10 et 11



2 PAR CP62

GELATINES: 9x#119 PC
 3x L128 PC
 2x 1/3 L128, 2/3 L101 PC
 1x L201 PAR

POINTAGE MA SOEUR, MON AMOUR

- 1 et 2 : FACE > bord plateau jusqu'au dessus de la structure
ouverture : sans Casta, et mi cube
- 3: FACE Aline/cube : Attention Aline assise devant au sol et debout sur cube
- 4 et 5 : CONTRE : sans structure et autel, jusqu'au bord plateau
Zone jaune : environ 50cm de chaque côté du tapis
- 6: CONTRE Casta
- 7: CONTRE Zone cube (toute la zone cour sans tapis doré)
- 8: banane verticale , prend Tapis doré
- 9: banane verticale : sur structure (*prend Aline debout dans voile au lointain)
- Dans VERSION ++ :
- 10 : Latéral serré sur Aline pour « l'America » et soeur sourire.
- 11 : Douche rose tout le tapis + coté>> ne pas couper
- 12 : lumière public

Notes :

- Comme les contres sont à vue, attention à la symétrie (que ce soit « beau » à voir).
Quand les 4 sont allumés, c'est uniforme au plateau.
- Charge pour la structure, si sur circuit gradué (ds conduite créa circuit 20)